

## 1. ¿Que son las tecnologías de información?

Aquellas herramientas y métodos empleados para recabar, retener, manipular o distribuir *información*.

## 2. ¿cómo se clasifican las redes, por distancia, por tipo de alambre y por conexión?

- POR CONEXION

ALAMBRICOS: COAXIAL, PAR TRENZADO Y FIBRA OPTICA

INALAMBRICOS: ANTENAS TRANSMISORAS Y RECEPTORAS

- POR TIPO DE ALAMBRE

COAXIAL-----300m – 3Km

PAR TRENZADO----0m – 30m

FIBRA OPTICA-----300Km

- POR DISTANCIA

LAN: red de área local-----0 a 300m

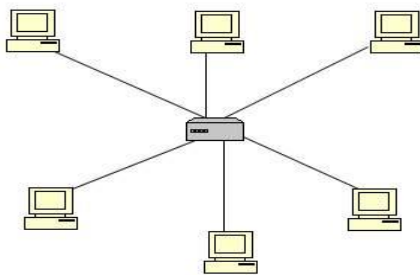
MAN: red de área metropolitana-----300m a 3Km

WAN: red de área extensa-----3Km

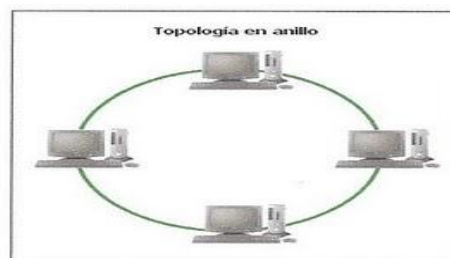
- POR CONEXIÓN

ANILLO

ESTRELLA O BUS



estrella



anillo

## 3. ¿qué significa Internet?

Es la interconexión de redes

#### 4. ¿servicios que ofrece el internet?

- **Correo electrónico:** e-mail (electronicmail), es un servicio de red que permite a los usuarios enviar y recibir mensajes rápidamente listas de correo: es una dirección electrónica que agrupa a múltiples direcciones electrónicas de usuarios.
- **Foros de discusión:** Un foro de discusión suelen ser dependiente de un sitio web en particular, esto significa que los usuarios que poseen una cuenta en un foro de discusión de un sitio web específico, no pueden acceder con la misma cuenta a otros foros de discusión de otros sitios web. Es una aplicación web que da soporte a discusiones u opiniones en línea.
- **Audiokonferencia:** Los sistemas de audioconferencia trabajan con tecnologías modernas full dúplex, que evitan distorsiones y pérdidas en la comunicación. Con ello, la reproducción de las voces de todos los interlocutores sucede como si todos los participantes estuvieran en la misma habitación. La supresión simultánea de efectos de eco produce un sonido natural y posibilita la realización de una conversación normal.

#### 5. diferencia entre portal, sitio y buscador.

Sitios: Es un conjunto de archivos electrónicos y páginas Web referentes a un tema en particular, que incluye una página inicial de bienvenida, generalmente denominada home page, con un nombre de dominio y dirección en Internet específicos.

Portal es un término, sinónimo de puente, para referirse a un sitio Web que sirve o pretende servir como un sitio principal de partida para las personas que se conectan al World Wide Web.

Buscador: es una página web en la que se ofrece consultar una base de datos en la cual se relacionan direcciones de páginas web con su contenido. Su uso facilita enormemente la obtención de un listado de páginas web que contienen información sobre el tema que nos interesa.

#### 6. ¿Qué es una base de datos?

Bases de datos: es el conjunto de datos informativos organizados en un mismo contexto para su uso y vinculación.

#### 7. ¿Ejemplos?

<http://ieeexplore.ieee.org/Xplore/guesthome.jsp>

<http://www.dgbiblio.unam.mx/>

[http://aplicaciones4.sct.gob.mx/sibuac\\_internet/ControllerUI?action=cmdEscogeRutabibliotecas digitales y virtuales,](http://aplicaciones4.sct.gob.mx/sibuac_internet/ControllerUI?action=cmdEscogeRutabibliotecas%20digitales%20y%20virtuales)

<http://books.google.com.mx/>

<http://www.bibliotecasvirtuales.com/>